

技术赋能艺术， 探求户外广告与城市发展新创意

雅仕维传媒集团

户外广告是城市面貌的直接体现，广告工程作为户外广告得以呈现的坚实载体，犹如创意舞台支撑着每一次精彩的展示。秉持新的创新理念、融合尖端技术、蕴含艺术美学的广告，更让人们对未来城市广告的发展充满展望，本期为大家分享技术及艺术如何赋能户外广告及城市的发展。

一、工程设计领导者 打造多个经典地标

雅仕维传媒集团旗下的广州威德狮广告有限公司，总部设于香港，拥有超过 25 年行业经验，成功交付全球 500 多个项目，公司业务遍及纽约、洛杉矶、北京、悉尼等主要城市，赢得了包括 Louis Vuitton、Coca-Cola、Tiffany 等全球知名品牌的青睐，具有全球影响力。威德狮结合国际标准与中国顶级制造资源，以严谨细致的设计、强大的工程能力和一站式服务闻名，主要业务为：智能化城市景观与公共设施、户外及室内广告。



经典案例遍布全球

1、破吉尼斯世界纪录——为可口可乐定制打造的全球首个动感 LED 广告牌

项目位于纽约地标性地段——时代广场，通过 1,760 个可独立移动的 LED 模块，为可口可乐打造沉浸式、立体式的品牌展示体验，每日吸引超过 30 万人次的目光，这一创新设计打破了两项吉尼斯世界纪录。

规划设计、建造施工一体化解决方案



一体化解决方案核心优势



3D马赛克格和视频屏幕
配备机械臂和遥控器
全天候，24 x 7运行

严谨的工业工程技术
视觉上美观和刺激的显示
在任何天气条件下都能完美表现

建造一个8英尺×10英尺的工作原型，
提交给可口可乐公司最合理的创新方案

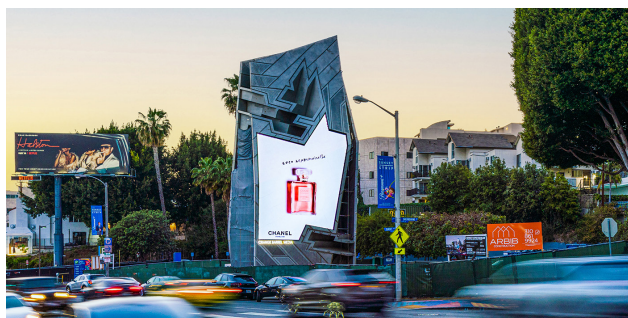


扫码查看精彩视频



2、打造美国好莱坞艺术地标——日落大道 Sunset Spectacular

该项目由威德狮与 Orange Barrel Media 及建筑师团队合作打造，项目融合数字媒体与建筑设计理念，采用毫米级精密工艺，精准打造 140 平方米非对称造型 LED 屏幕，不仅展现出独特的雕塑感视觉效果，还能无缝融入人流密集的街区，为公众创造沉浸式的公共空间体验，成为城市媒体与体验式设计领域的新标杆。



扫码查看精彩视频



二、城市设计“美学家”让户外广告焕发新生命

近年来，威德狮积极采取一系列创新举措，将艺术美学设计、行业尖端技术、数字化广告形式、环保效能工艺等巧妙融入户外广告领域，在中国及欧美等多个地区打造多个示范项目，把传统户外广告成功改造升级为充满创意的美学空间。

1、把握城市脉络核心广告助力打造智慧城市

敏锐把握智慧城市建设这一趋势，将户外广告与城市智能化深度融合，通过在城市交通枢纽、商业中心等核心区域布局智能广告装置，为品牌提供精准传播渠道，更为城市管理提供有价值的功能支持和功能服务。

以智慧城市重塑街道风貌——悉尼市政公交候车亭

该项目与 QMS Media Australia、Grimshaw Architects 及全球设计顾问团队合作完成，团队采用遍布澳洲、中国、意大利、新西兰和英国的全球生产网络，仅用 6 个月就高质量交付了 334 个候车亭、45 个信息屏和 18 个互动信息亭，展现威德狮在大型跨国项目中的执行力与专业管理能力。



2、重新定义数字广告用技术引领大屏发展

数字化转型浪潮下，积极探索户外广告的数字化新路径，通过高清 LED 技术、交互感应系统和实时数据分析，为传统广告注入数字活力。更具创新性的是，威德狮开发的

智能分析系统能够匿名收集受众互动数据，为广告主提供实时效果反馈和精准营销建议，这种数据驱动的广告模式，突破了传统户外广告难以量化的局限，为品牌提供了可衡量的投资回报，大大提升了户外广告的营销价值。

突破传统媒体技术——研发 Topaz D Box 智能广告机

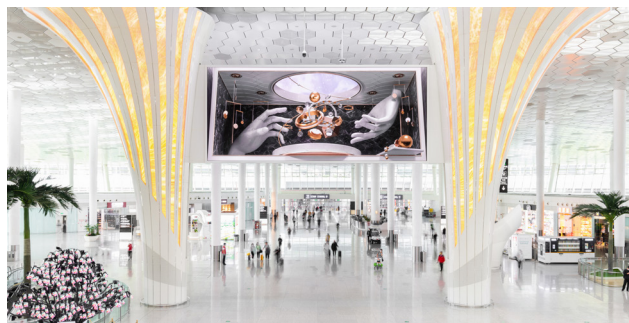
威德狮自主研发 Topaz D Box，为无玻璃设计，能有效消除反光，在任何光线条件下都能提供清晰的无眩光观看体验，相比传统 LCD 显示屏，D Box 使用的 X-GoB LED 显著降低能耗，减少环境与运营成本。内置的云端监控系统实现了实时诊断功能，降低广告机的维护频率，保障设备稳定运行。D Box 高度灵活可定制，能够无缝融入零售、商业及城市空间环境，帮助品牌、建筑师与城市规划者打造沉浸式视觉体验，提升美感与互动性。该项目更获得亚太可持续创新企业大奖 (APSIE Awards)。



3、将艺术结合广告，以设计及多功能提升品牌形象

国内机场首个景观升降 LED 屏——深圳宝安国际机场“梦想树窗”

该项目是中国航站楼内体量最大的异形 LED 屏。在设计上，契合深圳创新科技和时尚高地的城市特点，整个广告项目由带音效的副屏条状 LED 与主体 146 m² 双面大屏组成，色彩交互变换，透过声、光、电，营造出独特的超炫效果。在技术上，项目采用完全自立式结构安装，无需在原建筑结构上打孔，并以毫米级的工程精度，保证高强度日常运行的稳定性，充分彰显了威德狮的工程实力与执行标准，项目通过精准的升降设计，适应不同视角，有效提升旅客互动体验。



扫码查看精彩视频



为国际奢侈品打造机场地标——北京大兴机场 LV 门店



三、创意产业支持者 为年轻一代提供技术呈现

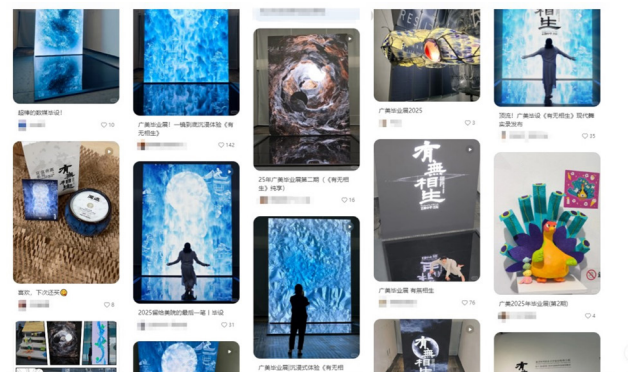
延续“诚信,卓越,仁爱”的核心价值观,在创造商业价值的同时,积极探索如何运用专业技术回馈社会,通过与高校深度合作,为设计专业学生提供从创意到落地的全流程支持平台,帮助年轻一代将灵感转化为现实作品。



扫码查看精彩视频



6月,广州美术学院2025届本科毕业展项目——视觉艺术设计学院数字媒体专业CTC Lab艺数中华《有无相生》作品展,在威德狮的支持下圆满举办。威德狮充分发挥专业优势,为青年学子的数字艺术创作提供了坚实的技术呈现平台,确保艺术理念的最佳传达和观众的沉浸式体验,各界对《有无相生》的艺术表达和硬件应用模式表示赞赏。



威德狮也同期与广州美术学院视觉艺术学院签署战略合作协议,此次合作开启的新篇章,是威德狮整合高校科研力量与企业实践资源的重要一步,不仅在行业内起到示范作用,未来也将为粤港澳大湾区文化创意产业注入新动能。



在扶持青年人之余,也注重推动行业可持续发展,于今年9月参加香港城中最具规模的可持续发展商贸博览——ReThink HK,与全球行业伙伴深入交流,探讨户外广告行业在节能减排和智能化运营的创新实践,为城市发展提供更长远的解决方案。

未来,雅仕维与威德狮将携手共进,进一步加大在技术创新和研发投入上的力度,以科技赋能广告发展;同时注重增强广告作品的艺术美感,深度挖掘艺术与广告的融合,进而全方位美化城市景观,为城市发展增添独特魅力。